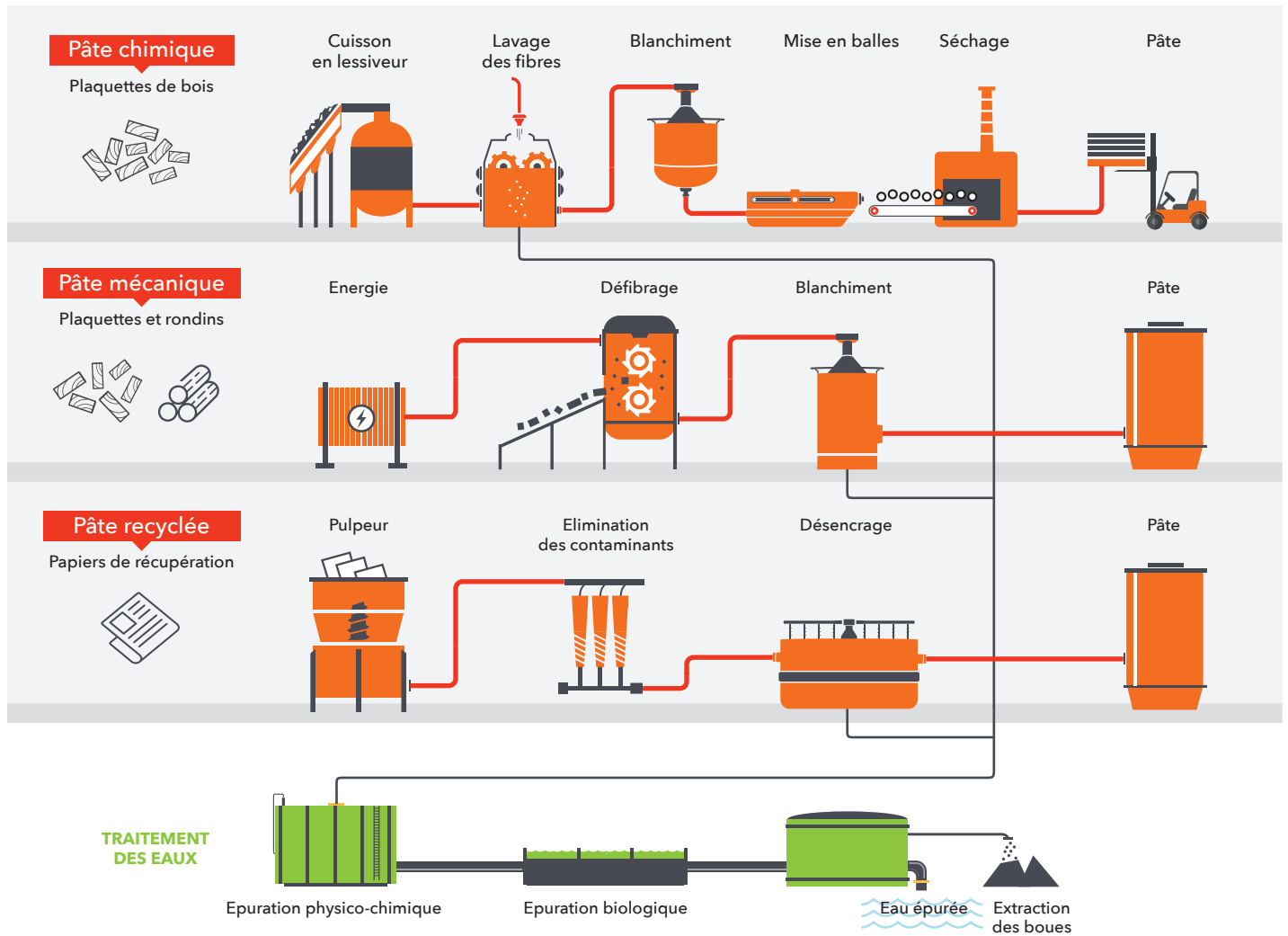
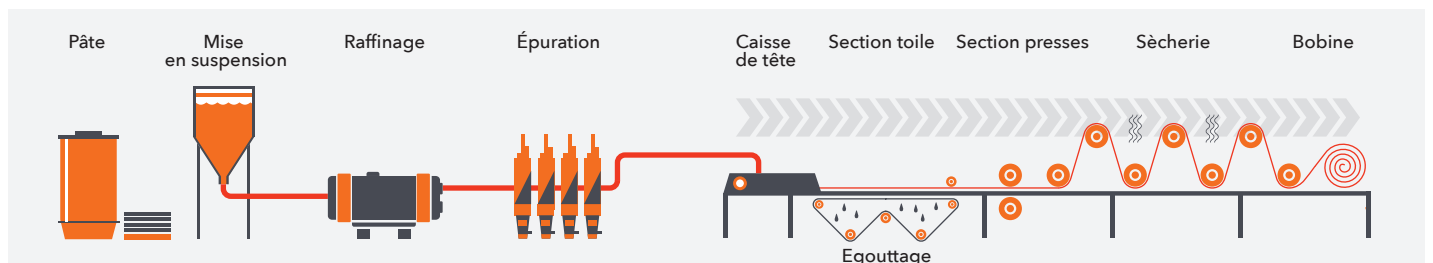


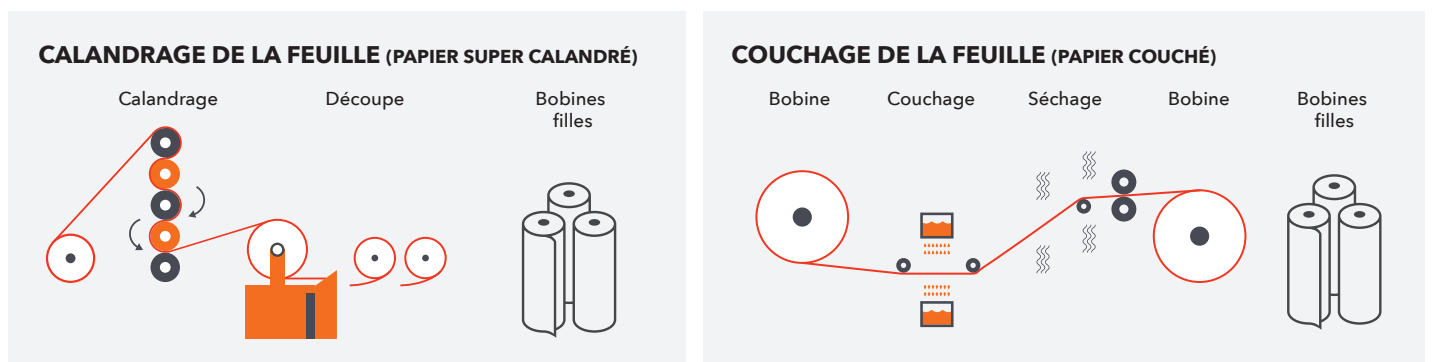
## 1 LA PRODUCTION DE LA PÂTE À PAPIER

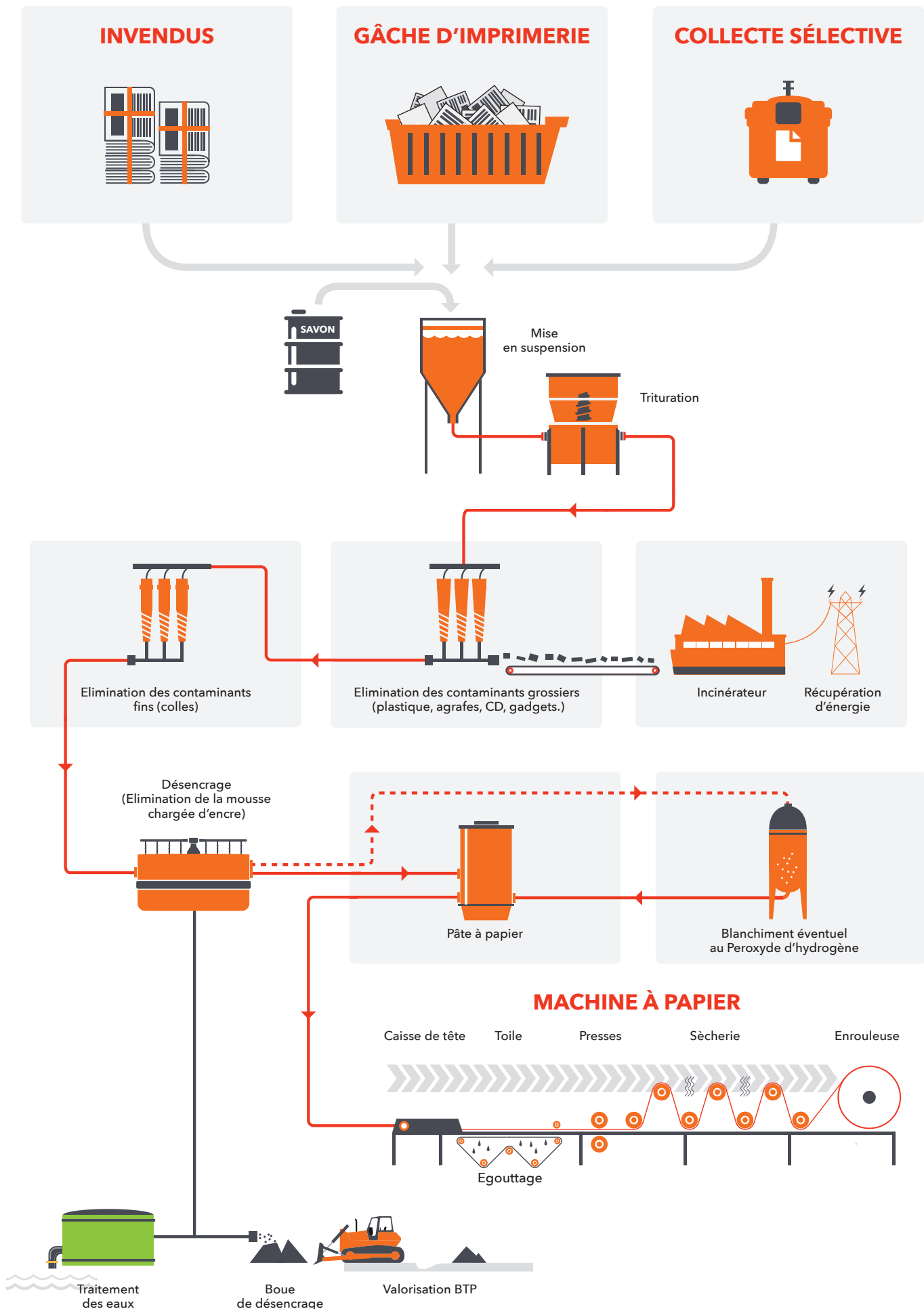


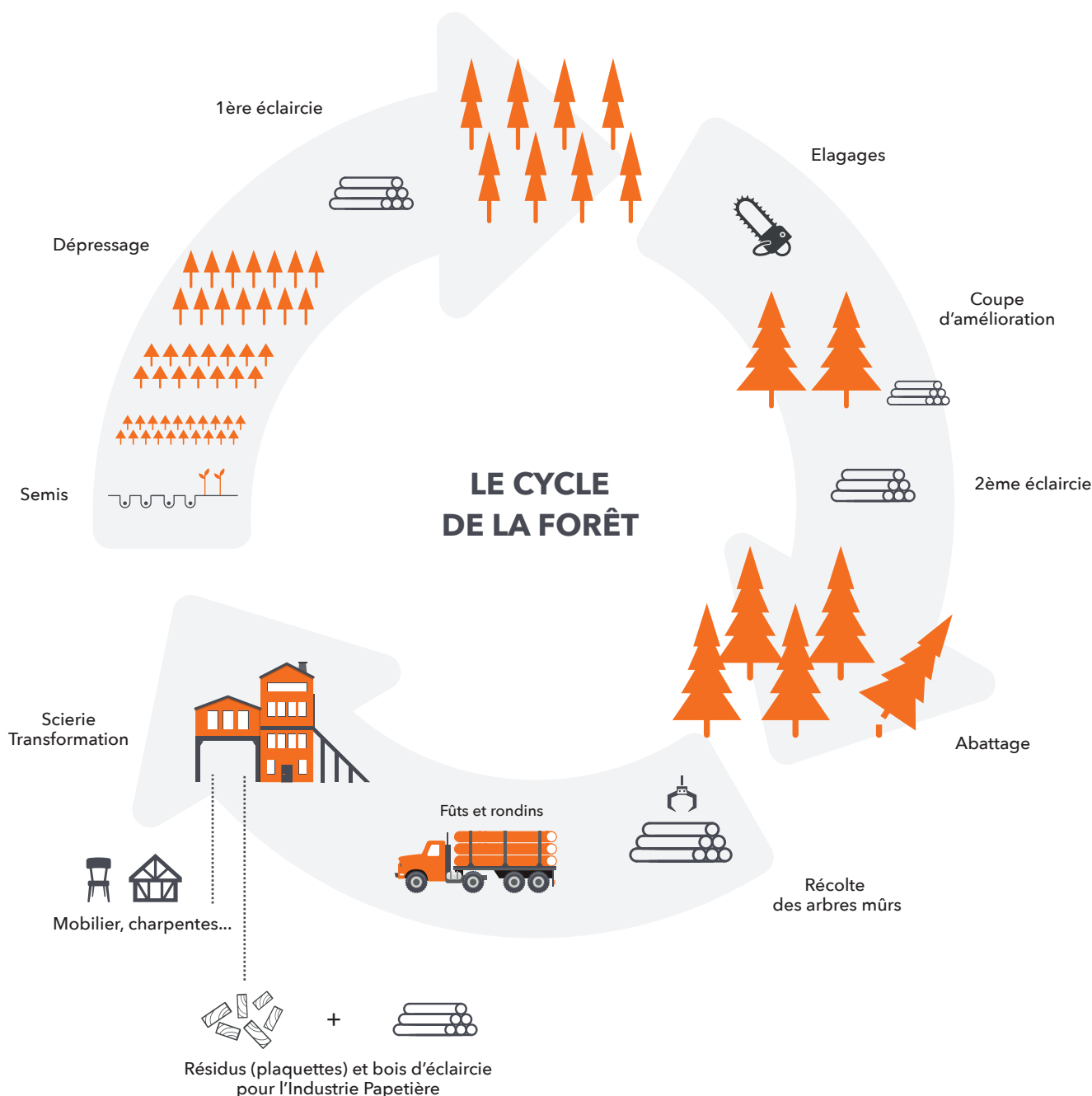
## 2 LA FABRICATION DE LA FEUILLE



## 3 AMÉLIORATION DE L'ÉTAT DE SURFACE







## LES COUPES D'ÉCLAIRCIES

Elles permettent :

- > de dynamiser naturellement la croissance de la forêt,
- > de favoriser le développement des plus beaux arbres en éliminant les plus chétifs qui gêneraient leur croissance, de réduire les risques d'incendie.

L'utilisation des bois d'éclaircie par l'Industrie Papetière contribue au bon développement des forêts.

## LA CERTIFICATION DES FORÊTS

Les programmes de certification (PEFC, FSC,...) permettent :

- > La conservation et l'amélioration de la diversité biologique dans les écosystèmes forestiers,
- > Le maintien et l'amélioration des ressources forestières,
- > La protection des ressources en eau et des sols pour une bonne croissance des forêts.

L'Eco Certification garantit une gestion durable des forêts,  
dans le respect de l'environnement et des fonctions écologiques, économiques et sociales.